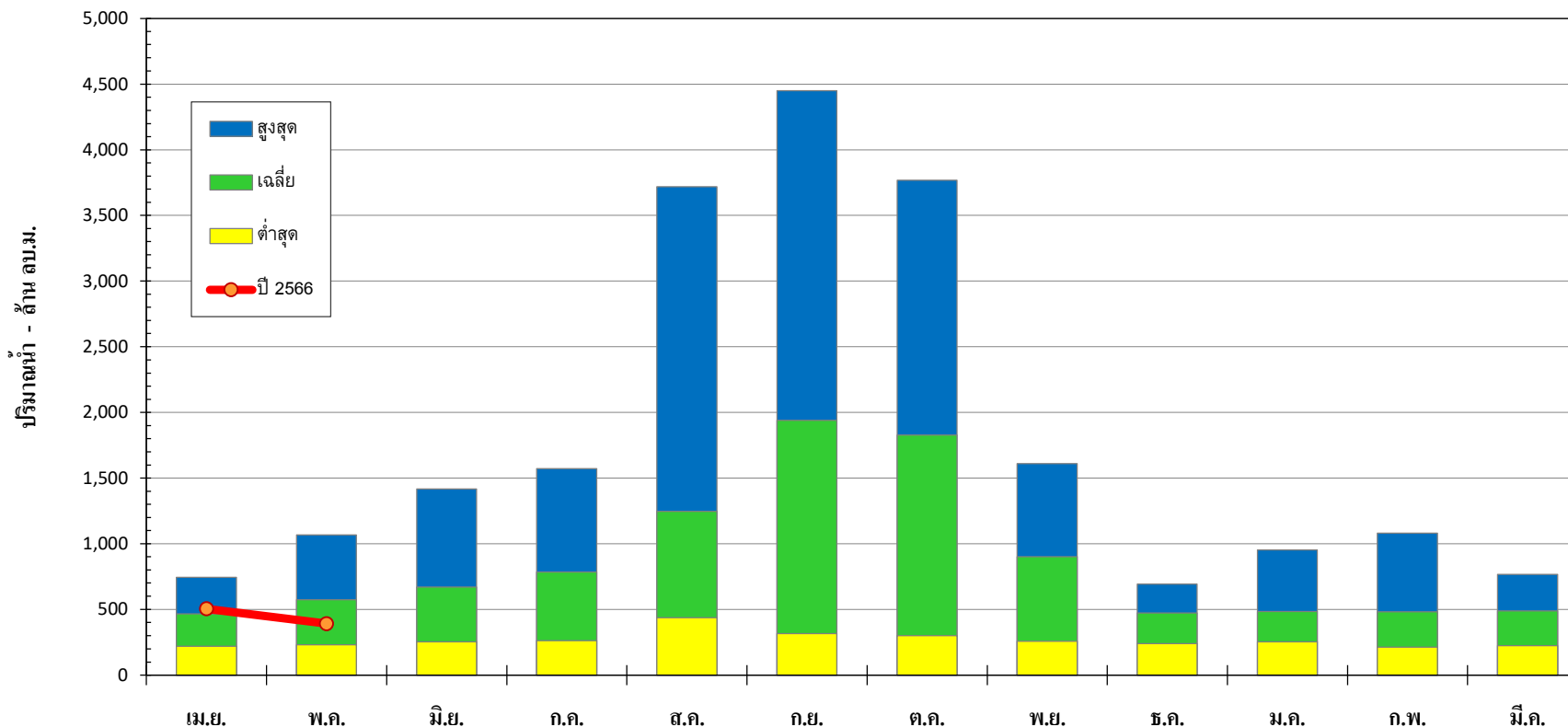




กราฟปริมาณน้ำท่ารายเดือน แม่น้ำน่าน ปีน้ำ 2544-2566

สถานี N.8 อ.บางมูลนาก จ. พิจิตร



ปีน้ำ	เม.ย.	พ.ค.	มิ.ย.	ก.ค.	ส.ค.	ก.ย.	ต.ค.	พ.ย.	ธ.ค.	ม.ค.	ก.พ.	มี.ค.	ทั้งปี
สูงสุด	742	1,066	1,417	1,572	3,720	4,450	3,767	1,609	694	954	1,081	767	20,801
เฉลี่ย	468	574	671	786	1,246	1,940	1,827	900	473	484	481	490	10,346
ต่ำสุด	219	231	252	262	437	316	302	256	239	254	212	224	4,608
ปี 2566	505	392											